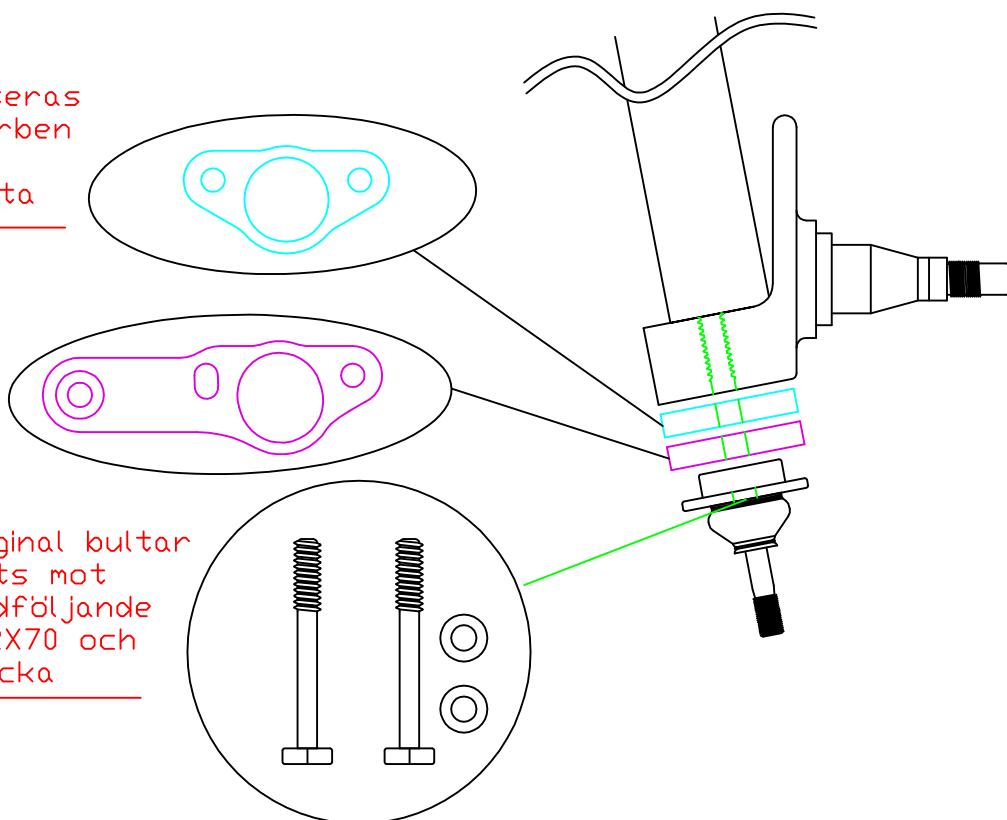


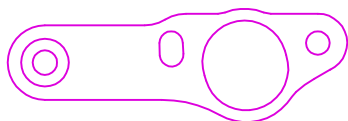
Styrarmen monteras mellan spindel och fjäderben BS! Glöm ej medföljande distansbit (se ritning nedan). Den påsvetsade biten på styrarmen är konisk för att passa styrleden, denna skal vändas neråt mot styrleden. Var noga med att kontrollera så att du sätter rätt styrarm på rätt sida (ska linjera med hålet i fjäderbenet)

Medföljande distans monteras mellan fjäderben och styrledsplatta

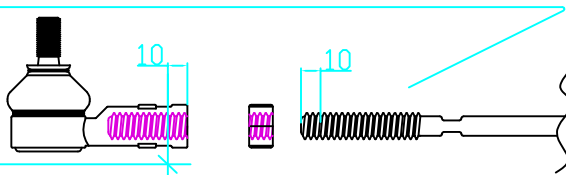


Original bultar byts mot medföljande M12X70 och bricka

Observera att styrarmen är justerbar i yttersta infästningshållet. Detta är för Ackerman kompensering! Börja med att montera armarna så mycket vinklade mot hjulets insida som möjligt detta ger "lite" mindre parallellstyrning men en "trevligare" framvagn. Självklart ska man justera tills man är nöjd själv.



Såga av gängan på inre styrstaget ca 10-12mm per sida eftersom den ska justeras in så mycket, så att den inte "bottnar" i styrleden vid hjulinställning



BS Vissa modeller av styrled kan behöva kapas för att Muttern inte skal gå i ändläge